

# ÇEŞME ŞİFNE SUALTI ARAŞTIRMA MERKEZİ AVAN PROJESİ TAMAMLANDI PRELIMINARY PROJECT OF THE ÇEŞME ŞİFNE MARITIME RESEARCH CENTER COMPLETED

Vakfımızın kurucu üyesi Mustafa V. Koç'un en büyük arzularından bir tanesi Koç Üniversitesi'nde sualtı arkeolojisi bölümünün kurulmasıydı. 2016 yılında aramızdan ayrılan rahmetli Mustafa V. Koç'un bu düşüncesi doğrultusunda Koç Üniversitesi Arkeoloji ve Sanat Tarihi Bölümü bünyesinde Sualtı Arkeolojisi bölümü kuruldu.

Bu önemli gelişmenin ardından TINA Türkiye Sualtı Arkeolojisi Vakfı'nın önerisi ve girişimleriyle



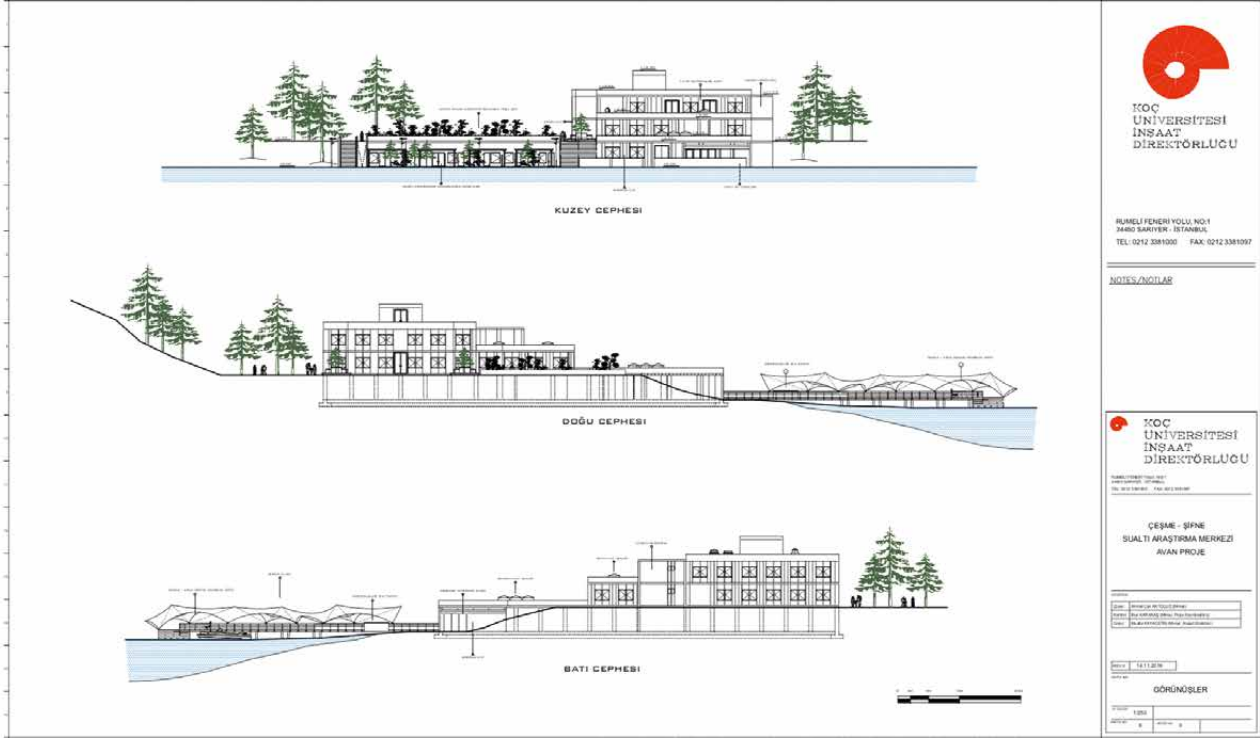
İzmir, Çeşme'de Koç Üniversitesi Sualtı Arkeolojisi Enstitüsü kurulması için çalışmalar başlatıldı. Bu kapsamda Koç Üniversitesi İnşaat Direktörlüğü tarafından Mimar Ahmet Can Aktoluğ'a çizdirilen 1:250 ölçekli Çeşme – Şifne Sualtı Araştırma Merkezi Avan Projesi tamamlandı. Projenin sonraki aşamasında Çeşme Belediyesi tarafından Enstitü için alan tahsisi yapılacak. Proje tamamlandıktan sonra Türkiye her anlamda modern bir araştırma merkezi kazanacak.



İbrahim Yüncü, Kenan Yılmaz (TINA Türkiye Sualtı Arkeolojisi Vakfı Başkan Yardımcısı) Alaattin Yüksel (Eski Milletvekili), Prof. Dr. Umran S. İnan (Koç Üniversitesi Rektörü), Muhittin Dalgıç (Çeşme Belediye Başkanı), Bilgin Erüna, Oğuz Aydemir (TINA Türkiye Sualtı Arkeolojisi Vakfı Başkanı), Kadri İldiri. (Soldan - sağa) Photograph (from left to right): İbrahim Yüncü, Kenan Yılmaz (Vice President, TINA Turkish Foundation for Underwater Archaeology), Alaattin Yüksel (Former Member of Parliament), Prof. Umran S. İnan (Rector, Koç University), Muhittin Dalgıç (Mayor, Çeşme), Bilgin Erüna, Oğuz Aydemir (President, TINA Turkish Foundation for Underwater Archaeology), Kadri İldiri.



Burak Ünal, Alaattin Yüksel (Eski Milletvekili), Prof. Dr. Umran S. İnan (Koç Üniversitesi Rektörü) alan çalışması sırasında. Burak Ünal, Alaattin Yüksel (Former Member of Parliament), Prof. Umran S. İnan (Rector, Koç University) during field survey.



Çeşme - Şifne Sualtı Araştırma Merkezi Avan Projesi.  
Preliminary Project of the Çeşme-Şifne Maritime Research Center.



Prof. Dr. Umran S. İnan (Koç Üniversitesi Rektörü), Kenan Yılmaz (TINA Türkiye Sualtı Arkeolojisi Vakfı Başkan Yardımcısı), Oğuz Aydemir (TINA Türkiye Sualtı Arkeolojisi Vakfı Başkanı) ve Muhittin Dalgıç (Çeşme Belediye Başkanı) proje üzerinde çalışırken. Prof. Umran S. İnan (Rector, Koç University), Kenan Yılmaz (Vice President, TINA Turkish Foundation for Underwater Archaeology), Oğuz Aydemir (President, TINA Turkish Foundation for Underwater Archaeology), Muhittin Dalgıç (Mayor, Çeşme) studying the project.

One of the greatest wishes of late Mustafa V. Koç, a founding member of Our Foundation was to establish a Maritime Archaeological Department under the Koç University. In accordance with the consideration of Mustafa V. Koç, who passed away in 2016, the Maritime Archaeology Track was established within the body of the Department of Archaeology and History of Art (ARHA) of Koç University.

Following this important achievement, in accordance with the suggestion and endeavor of TINA (Turkish Foundation for Underwater Archaeology), preliminary

studies for the establishment of a Department of Maritime Archaeology by Koç University have been initiated in the Çeşme District of İzmir. The preliminary project with a 1:250 scaled plan drawing of the Çeşme Şifne Maritime Research Center commissioned to Architect Ahmet Can Aktoluğ by Koç University's Construction Directorate has been completed. The next step of the project involves land allocation for the Institute by the Çeşme Municipality. After completion of the project, Turkey will benefit from the activities of a modern research center in every sense.

